

**en**

**Boy / 1.87   Göğüs / 99   Bel / 75   Kalça / 100   Ayakkabı / 43   Göz / Kahve   Saç / Kahve**

# LEO

EST-1980



SOGO CAUSEWAY BAY GATEWAY ARCADE OLYMPIAN CITY FASHION WORLD WHAMPOA EATON HOTEL YATA DEPT. STORE SHATIN  
NEW YAOHAN DEPT. STORE, MACAU EMPEROR HOTEL, MACAU THE VENETIAN, MACAU

















# 聖誕禮物精選

聖誕佳節將至，大家最為煩惱的事莫過於要選購禮物，既想時尚又要窩心，實用之餘又不失驚喜，確實不太容易。所以今期特別搜羅百件精選禮品，總之好玩的、浪漫的、溫暖的，一律不放過，希望大家能從中找到適合之選送給最親愛的她/他。

## On Sabrina

黃色膠片連身裙 \$65,800  
杏/紅色膠皮高跟靴 \$12,950  
Both from Prada

## On Alexis

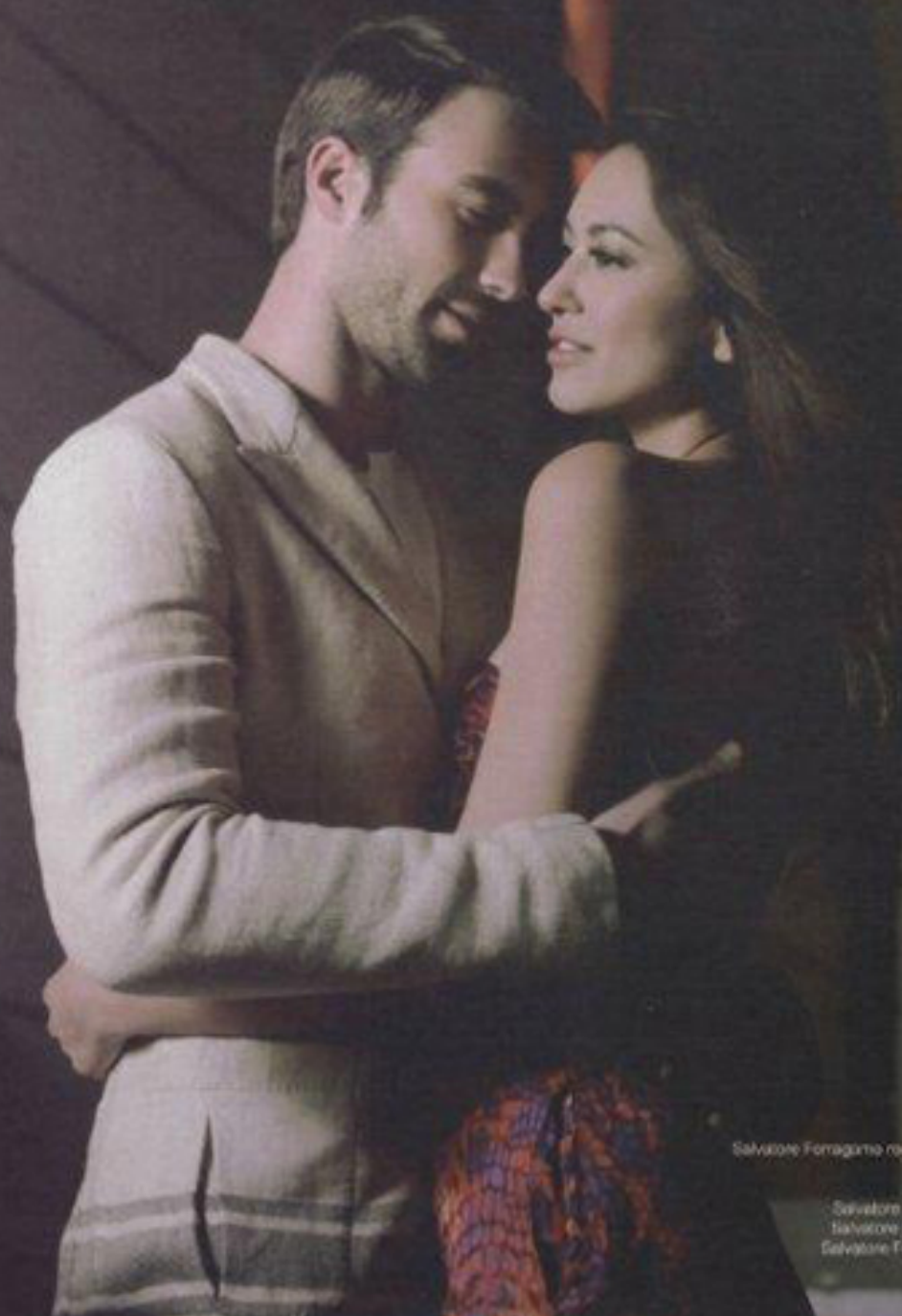
橙/啡色膠皮長褸  
\$34,100  
銅色絨質 polo 上衣  
\$7,600  
黑色窄身西褲  
\$5,800  
啡色膠底皮鞋  
\$5,900  
All from Prada





“Out of this same light, out of  
the central mind,  
We make a dwelling in the evening air,  
In which being there together is enough.”

Final Soliloquy of the Interior Paramour  
by Wallace Stevens



on feet  
Salvatore Ferragamo red leopard print jumpsuit (HE327,900)

on feet  
Salvatore Ferragamo khaki jacket (HE326,900)  
Salvatore Ferragamo off-white shirt (HE34,900)  
Salvatore Ferragamo off-white pants (HE32,950)

Get available in the mall



即使時裝設計是一門十分講究抽象主題的課題，從自身角度選擇屬於我的風格，聽起來就好像沒有一點正統法則，購物時為何信手拈來一件衣物，你又怎樣去釐定它就是與閣下心意相乎的選擇呢？一切其實都有根有據，有逾 170 年歷史的 cardigan 也算不上甚麼新潮玩物，原來當中也遺留了一點「選衣要訣」，在選購毛衣之前不妨看看前人留下來的智慧吧。

### STEP 1 YARN

大部分人在選衣時都不會翻開衣物標籤看個究竟，但毛線卻是選擇開胸毛衣的首個步驟。毛線種類大致分為 cashmere、wool、cotton 等，每種毛線的特點和功能將會再另頁闡述。不同毛線直接影響毛衣的舒適度、重量及體內的空氣流通，但最重要一點是選用若干的毛線，會否對皮膚造成敏感反應才更要考慮條件，如小孩皮膚較為幼嫩，挑選柔軟的 cashmere 或 merino wool 就可以提供保護身體的作用，若果講求毛衣的耐用度，選用 cotton 或糅合 silk 的毛衣，保存期一般較羊毛較長。

### STEP 2 COLOUR

其次就是選色。這個步驟牽涉到個人喜好層面，講求日常生活的基本配襯要求。選色種類大致可分兩類，single colour 和 contrasting colour，簡單一點是每個顏色所釋發出來的視覺效果，如深紫色和藍色寓意沉實平靜；黑色和啡色代表成熟穩重；紅色或黃色予人活躍形象。此外，在心理學上垂直線條圖案的設計也可營造收身效果。

### STEP 3 SHARP

時裝設計師每季都會推出「破格另類」的剪裁款式取悅大眾，所謂的 fitting cut 至少也分出三類，包括了 formal wide、regular cut 和 slim fit，喜好與否視乎看官的穿衣風格。在決定選用某種毛線和顏色之後，毛衣上的其他剪裁尺寸也是考量之列，如領口闊度、衣袖長度、袖口圓周、後幅寬度等，不論是加長或縮短了半碼尺寸，都會直接影響穿著後的效果。

### STEP 4 PATTERNS

開胸毛衣的設計形狀雖則大同小異，但我們對 cardigan 的整體形態仍然能憑肉眼分辨出來，明顯例子如選用同樣類的領口設計，如前文所述，當中涵蓋了 crew neck、v-neck、shawl collar、turtle neck 等領口剪裁，當中固然沒有劃一的規條或要求，純粹出於個人的時裝風格，但這也是最後一道防線讓別人全盤估量閣下的整體形象。

## 4 STEPS TO CHOOSE SUITABLE CARDIGAN STEP BY STEP

### ★ SWIFT TIPS for WASHING

- 用乾毛靜電刷順著毛線方向輕刷可去除灰塵，使毛絨服伏。
- 存放時可用塑膠袋封好，平放或摺放於衣櫃內。
- 要注意透光以防褪色，應經常通風晾去潮濕，且不可曝曬。
- Cashmere 一旦用洗衣機清洗會破壞羊絨性能，適宜乾洗。
- 若選擇手洗的話，先將洗滌劑倒入 30 度溫水中，用手輕輕拍揉，最後將衣物放入布袋去水 5 分鐘。
- 晾乾時鋪平，用 130 度蒸汽熨斗熨平，熨斗不可以直接接觸衣物。





